

NLS

日本ライトサービス株式会社
Nihon Light Service, Inc.

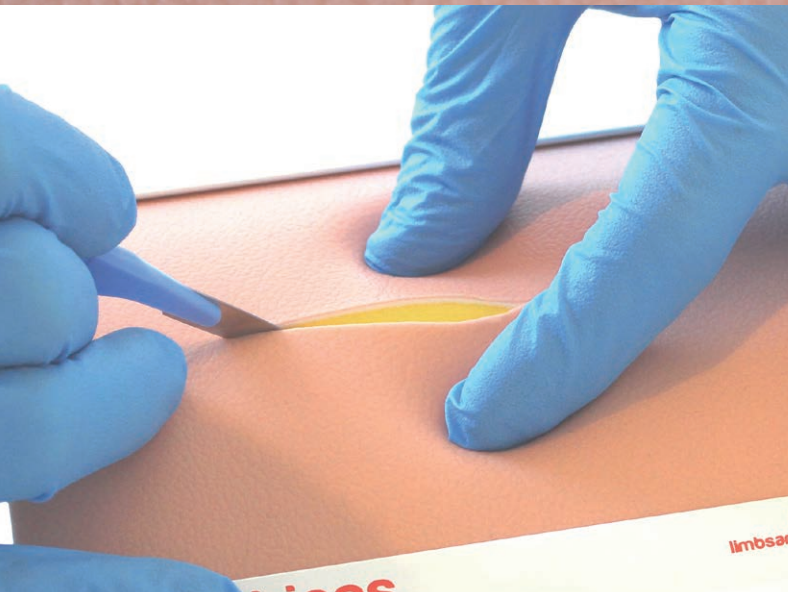
縫合／結紮 Suture and Knot Tying

外科手術の基本である切開と縫合のスキル向上には、日々の反復トレーニングが欠かせません。また、糸結び手技も普段から姿勢を意識しながら、素早く確実にこなせるようシミュレーションすることが大切とされています。

縫合パッド Pro 皮膚表面



縫合パッド Pro 皮膚断面（表皮／真皮／皮下層）



日本ライトサービス株式会社

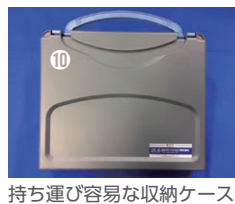
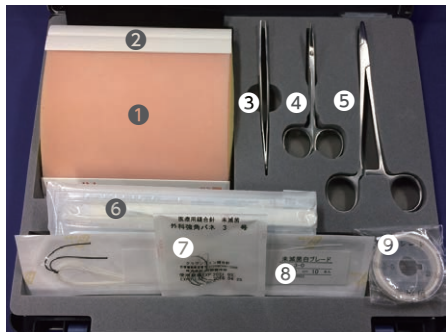
nlsinc.co.jp

品番：199001

縫合練習キット

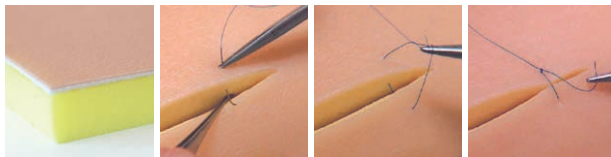
定価 ¥31,000 (税込¥34,100)

縫合実習トレーニングに必要なデバイス（持針器・ハサミ・ピンセット）と縫合用パッド、針・糸などの材料一式がセットになっています。OSCE（客観的臨床能力試験）や卒後臨床研修など多数のご施設で卒前・卒後問わず、ご採用いただいています。



持ち運び容易な収納ケース

構成品	
①	縫合パッドPro(L)
②	スキンパッド保持枠
③	外科用ピンセット(有鉤)
④	眼科剪刀(直/両尖)
⑤	ヘガール型持針器(16cm)
⑥	スカルペルNo.11
⑦	強彎3号角針(5入)
⑧	3-0絹製縫合糸40cm(10入)
⑨	3-0絹製縫合糸20m巻
⑩	収納ケース



縫合パッドProは表皮・真皮・皮下層からなる3層構造で、各層の厚みや触感に人体に近くリアルに再現されています。耐久性にも優れ、切開した同じ創傷部での縫合、抜糸を繰り返すことができます。



スキンパッド保持枠により、人体に近いカーブをパッドに付与できます。背面の吸盤で、しっかりと机の上に固定できます。また、付属のアーム装着バンドで腕や脚に装着し、実践的なトレーニングも可能です。

消耗品		
品番	商品名	定価
100090	縫合パッドPro(L) 1枚	¥9,500 (税込¥10,450)
100092	縫合パッドPro(L) 2枚組	¥15,000 (税込¥16,500)
100041	縫合パッド(L) 6枚組	¥10,000 (税込¥11,000)

※100041 縫合パッドは縫合パッドProの廉価版で質感や構造は異なります。

品番：150050

糸結び手技トレーナー

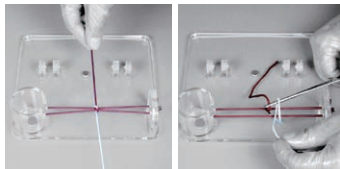
定価 ¥56,000 (税込¥61,600)

糸結び手技トレーナーは、外科手術に必要な糸結び手技を包括的に習得することができるシュミレーターです。糸結びの基本的な訓練から、3種のアクリル製シリンダを使い分けることで、深部や狭部、アプローチの角度なども想定したトレーニングができます。また、磁石付きフックが3通りの組織脆弱度バリエーションを再現します。

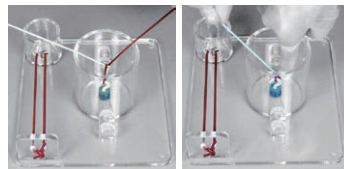


骨盤腔などの深部アプローチもシリンダの使い分けで対応可能

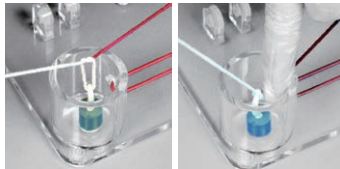
手結び・器械結び



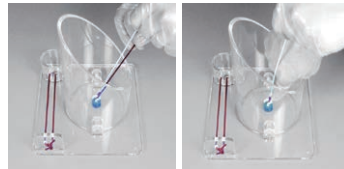
深部・指結び2



深部・指結び1



深部（開創大・垂直）



NLS 日本ライトサービス株式会社
Nihon Light Service, Inc.

医学教育機器事業部

〒113-0033 東京都文京区本郷 3-42-1

☎ 03-3815-2354

☎ 03-3818-6843

✉ igaku@nlsinc.co.jp

🌐 www.medical-sim.jp

取扱店