

## 縫合・結紮シミュレーター

外科手術の基本である切開と縫合のスキル向上には、繰り返しのトレーニングが求められます。糸結びは、素早く確実に、緩まない結び方を、姿勢を意識しながらシミュレーションすることが大切です。

### 縫合練習キット

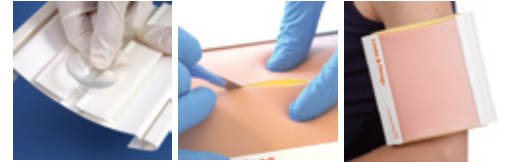
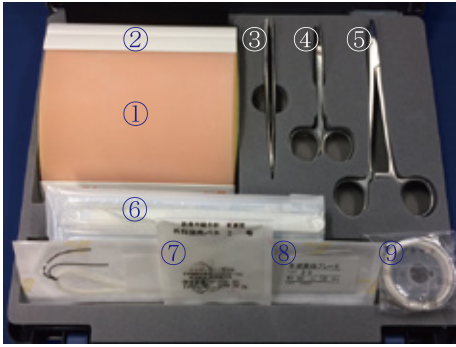
品番 **199001**

価格 **29,000** 円 (税込\*31,900 円)

縫合実習トレーニングに必要なインスツルメント(持針器・ハサミ・ピンセット)と縫合用パッド、針・糸などの材料一式がセットになっています。OSCE(客観的臨床能力試験)や卒後臨床研修など、多数のご施設で卒前・卒後問わずご採用いただいています。構成品の縫合パッド Pro は改良(2019年3月)により更にリアルになりました。

#### 構成

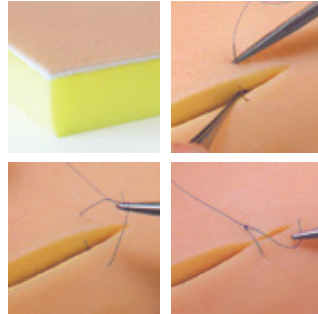
- ①縫合パッド Pro (L) × 1 *Improved*
- ②スキンパッド保持枠 × 1
- ③外科用ピンセット(有鉤) × 1
- ④眼科剪刀(直/両尖) × 1
- ⑤ヘガール型持針器(1.6cm) × 1
- ⑥スカルペル No. 11 × 1
- ⑦強彎3号角針(5入) × 1
- ⑧3-0絹製縫合糸 4.0cm(1.0入) × 1
- ⑨3-0絹製縫合糸 2.0m巻 × 1
- ⑩収納ケース × 1



スキンパッド保持枠は、パッドに人体に近いカーブを付与します。保持枠背面には、吸盤がセットされているので、しっかりと固定することができます。また、付属のアーム装着バンドで腕や脚に装着し、実践的なトレーニングも可能です。



収納ケースは折りたたみ式取っ手付きですので、持ち運びにも便利です。



縫合パッド Pro は表皮・真皮・皮下層からなる3層構造で、改良により各層の厚みは更に人体に近く、触感もリアルに再現されています。耐久性にも優れ、切開した同じ創傷部での縫合、抜糸を繰り返し行うことができます。

#### 交換

品番	商品名	価格(税別)
100090	縫合パッド Pro (L) 1枚	8,500 円
100092	縫合パッド Pro (L) 2枚組	11,000 円
100041	縫合パッド (L) 6枚組	8,000 円

\*100041 縫合パッドは縫合パッド Pro の廉価版で質感や構造などが異なります。

### 糸結び手技トレーナー

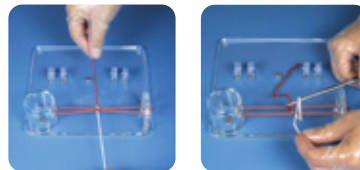
品番 **150050**

価格 **41,000** 円 (税込\*45,100 円)

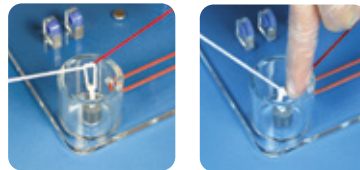
糸結び手技トレーナーは、外科手術に必要な糸結び手技を包括的に習得することができるシミュレーターです。糸結びの基本的な訓練から、3種のアクリル製シリンダを使い分けることで、深部や狭部、アプローチの角度なども想定したトレーニングができます。また、磁石付きフックが3通りの組織脆弱度バリエーションを再現します。



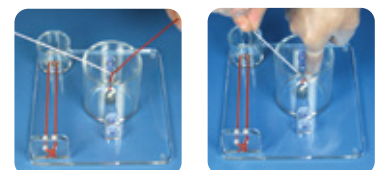
#### 手結び・器械結び



#### 深部・指結び 1



#### 深部・指結び 2



#### 深部(開創大・垂直)



シリンダの使い分けで、骨盤腔など深く角度が求められるアプローチにも対応します。

仕様や価格等は予告なく変更することがあります。予めご了承ください。  
(\*表示税込価格は2019年10月税率10%による)

取扱店

発売元

**NLS** 日本ライトサービス株式会社  
Nihon Light Service, Inc.  
医学教育機器事業部



〒113-0033  
東京都文京区本郷3-42-1  
TEL:03-3815-2354(直通) FAX:03-3818-6843  
URL:https://www.medical-sim.jp/  
E-mail:igaku@nlsinc.co.jp

SUTURE 3-1910-3000