

# NLS

日本ライトサービス株式会社  
Nihon Light Service, Inc.

品番 : 550120

## ORSIM<sup>®</sup>

### 気管支鏡トレーニングシミュレーター

#### ORSIM<sup>®</sup> Bronchoscopy Simulator

高度な気管支鏡検査スキルを教えるために設計された革新的なVRシミュレーターです。解剖学習やスコープ基本操作カリキュラム、手技の動画保存機能なども含まれ、学習者を飽きさせない工夫が施されています。

正常症例からリアルな挿管困難症例まで、安全な環境で繰り返しトレーニング可能です。モジュール追加で、小児や呼吸器疾患など専門的な症例にも対応します。



ORSIM<sup>®</sup>

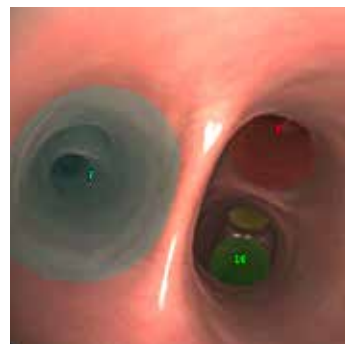
日本ライトサービス株式会社

nlsinc.co.jp

## 習得できる手技

- 経口・経鼻スコープ挿入
- スコープ基本操作
  - 挿入・除去
  - Up / Down
  - ローテーション
  - 撮影 など
- 気道と気管支の解剖理解
- 挿管困難症例への対処

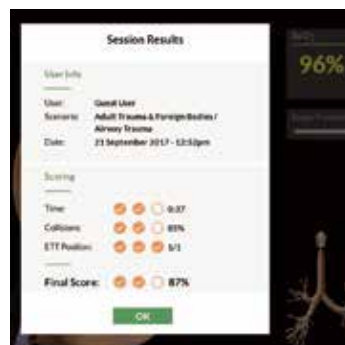
ORSIM 概要  
YouTube



気管支解剖への理解が深まる症例

## 特長

- 様々な解剖と疾患のある気道、気管支の症例で難易度の異なるトレーニングが可能
- スコープのビュー切り替えが可能で、空間認識理解が深まる
- 患者様への負担なく、稀少な困難症例の反復練習が可能
- 症例には診療情報（クリニカルノート）が付帯
- トレーニングの目的に応じた2つのモード：
  - フリースタイルモード：任意で症例の選択を行う
  - Labモード：設定されたステージで課題を順にクリアする
- リアルな体験を可能とする高品質なグラフィック
- スキル向上を確認できる記録と評価機能
- 場所を選ばない、携行性に優れたコンパクトサイズ
- オプションで専門的な症例モジュール（小児、呼吸器疾患）を追加可能



手技結果のスコアリング評価



## リアルな症例画像

スコープの反射なども再現されたリアルなシミュレーション画面。麻酔科医が開発したシミュレーターで、解剖学的にも正確です。

気管支解剖学習に加え、喉頭蓋炎や気道外傷、巨舌症、声帯嚢胞など多数の困難症例を短時間に体験できます。

症例紹介

YouTube



## 自由に切り替えできるビュー

Scope View、気道外側からスコープ先端にフォーカスしたOrbit View。ビューの切り替えは手技中でも可能で、空間認識の理解も深めることができます。

手技が録画保存されるため、レポートやデブリーフィングにも最適です。

品番：550121

## ORSIM® 小児モジュール



こどもは成人とは解剖や病理、気道管理などあらゆる面で異なります。ORSIM 小児モジュールは、成人より狭小で繊細さが要求され難度が高い小児気管支鏡トレーニングを安全に行うことができます。

扁桃周囲腫瘍、気道食道瘻やハーラー症候群、口腔内外傷など多種多様な症例が含まれています。



### ORSIM® Pediatrics pathology

- Cystic Hygroma
- Epidermolysis Bullosa
- Foreign Body
- Haemangioma
- Hurler Syndrome
- Laryngomalacia
- Macroglossia
- Peritonsillar Abscess
- Saccular Cyst
- Vallecular Cyst
- TOF
- Vocal Cord Trauma

症例紹介



品番：550123

## ORSIM® 呼吸器疾患モジュール



呼吸器疾患モジュールは、熱傷や小細胞がん、アミロイドーシス、気管支拡張症、扁平上皮がんなど多種多様な症例からなり、呼吸器専門医の臨床診断力と気管支鏡操作スキルを向上することができます。



### ORSIM® Pulmonology pathology

- Pulmonary Disorders
- Adenocarcinoma
- Amyloidosis
- Tracheobronchial Aspergillosis
- Tracheal Bronchus
- Thermal Injury x 3
- Bronchiectasis
- Tracheobronchopathia osteochondroplastica
- Foreign Body
- Carcinoid Tumour
- Papillomatosis
- Small Cell Carcinoma
- Squamous Cell Carcinoma
- Tuberculosis

症例紹介



### 本体構成

品番	商品名	定価
550120	ORSIM <sup>®</sup> 気管支鏡トレーニングシミュレーター ※本体には以下の構成品が含まれます。	¥4,500,000(税抜)
—	レプリカ気管支鏡	—
—	センサーモジュール	—
—	ラップトップPC(ORSIM <sup>®</sup> ソフトウェアインストール)	—
—	マウス・マウスパッド	—
—	接続ケーブル	—
—	ポータブル ハードキャリーケース	—

### オプション価格

品番	商品名	定価
550121	ORSIM <sup>®</sup> 小児モジュール	¥640,000(税抜)
550123	ORSIM <sup>®</sup> 呼吸器疾患モジュール	¥640,000(税抜)

※ 製品は絶えず改良を行っておりますので、仕様や価格など予告なく変更する場合があります。

**NLS** 日本ライトサービス株式会社  
Nihon Light Service, Inc.

医学教育機器事業部

〒113-0033 東京都文京区本郷3-42-1

☎ 03-3815-2354

☎ 03-3818-6843

✉ igaku@nlsinc.co.jp

🌐 www.medical-sim.jp

取扱店