

英国インベンティブメディカル社製のハートワークスは心エコー専用のVRシミュレーターで、2010年の日本販売開始から全国様々なご施設でご使用いただいております。ハンズオンはじめ様々なトレーニングコースでお声かけいただく機会も増え、心エコー教育へのニーズは高まりを見せているように思われます。

しかしながら、VRシミュレーターは概して高額なものが多く、その効果を認知されていても、なかなか手が届かないのが実情のようです。日本ライトサービス株式会社では、教育効果の高いシミュレーターをより多くのご施設で使っていただくことで、医療教育の現場に貢献できるよう、ハートワークスをレンタルとしてご提供する新たなサービスを開始いたします。

貸出し期間や費用、レンタルに関する諸条件など、ご不明な点はお気軽にお問い合わせください。レンタル可能な台数は限られておりますので、日程のご予約をいただいたご施設から優先とさせていただきます。ご予約は弊社ホームページ (<http://www.medical-sim.jp/rental>) からが便利です。ホームページでは、症例ごとの動画なども公開しておりますので、是非ご覧ください。



リアルに拍動する3D画像

## HEARTWORKS | TEE Simulator

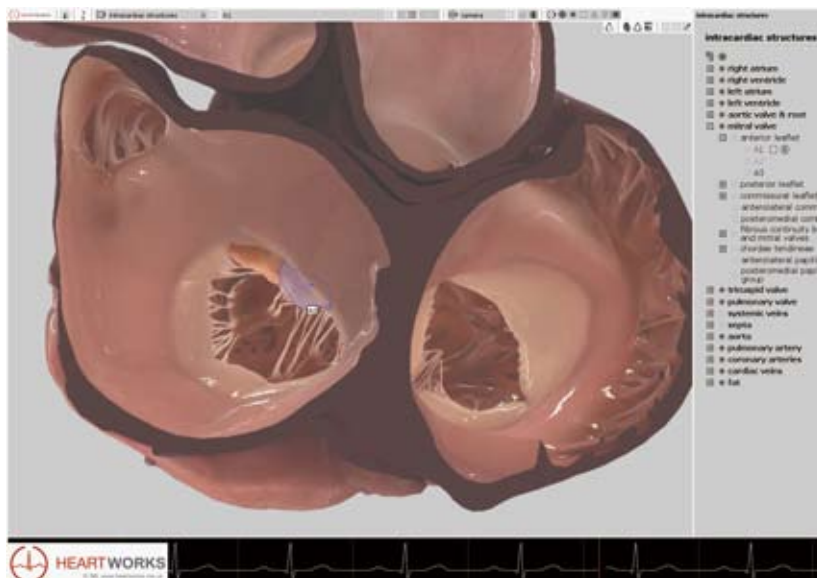
プローブの操作と、エコー画像に連動して表示される拍動する3Dの心臓画像により、短時間で心臓の解剖の理解を深めることができます。心臓内部外部のスライス表示や、160を超える個別の解剖部位のネームラベル表示、3D画像とエコー画像双方の解剖部位のカラーリングなど充実の学習補助機能が高い学習効果を導きます。



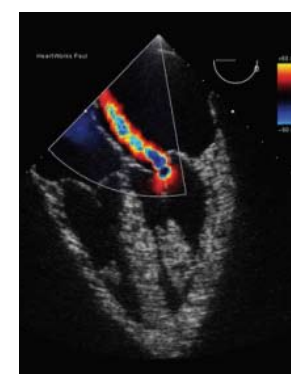
任意の解剖部位の消去も可能

### (症例)

- ・ 正常例
- ・ 心室機能障害
- ・ 局所壁運動異常
- ・ 循環血液量減少
- ・ 僧房弁狭窄症
- ・ 僧房弁閉鎖不全
- ・ 大動脈弁狭窄症
- ・ 心房中隔欠損症
- ・ 大動脈解離
- ・ 人工弁
- ・ 三尖弁逆流
- ・ 左心耳



解剖部位のカラーリング（同時に2か所まで選択可能）は3D画像とエコー画像に反映されます。プローブを操作しながら解剖部位を意識したトレーニングに。



全症例がカラー Doppler 対応

レンタルサービス

レンタル概要 HEARTWORKS | TEE Simulator

レンタル構成

- DELL製デスクトップPC
- PCモニター
- マネキン (TEE専用)
- 経食道心エコー (TEE) 用プローブ
- キーボード
- マウス
- 延長コード



PC収納ケース  
(D602×W632×H333 mm)



モニター収納ケース  
(D518×W795×H316 mm)



マネキン収納ケース  
(D640×W930×H500 mm)

症 例

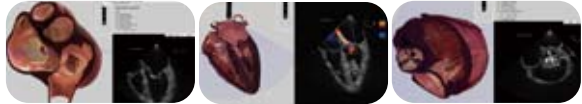
- ◆正常例
- ◆症例モジュール1 J P
  - 心室機能障害 : Global Left Ventricular Dysfunction
  - 局所壁運動異常 : Anterior Wall Motion Abnormality
  - 循環血液量減少 : Hypovolemia



QRコードから  
動画を check!



- ◆症例モジュール2 J P
  - 僧房弁狭窄症 : Mitral Stenosis
  - 僧房弁閉鎖不全 : Mitral Regurgitation
  - 大動脈弁狭窄症 : Aortic Stenosis



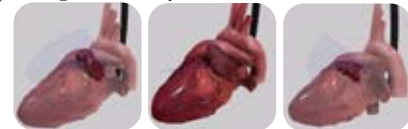
- ◆症例モジュール3 J P
  - 心房中隔欠損症 : Atrial Septal Defect
  - 大動脈解離 : Aortic Dissection



- ◆症例モジュール4 J P
  - 人工弁 : Mechanical Aortic Valve
  - 三尖弁逆流 : RV Dysfunction with TR



- ◆症例モジュール5 J P
  - 左心耳 : (Hooked/Multilobed/Unilobed) Left Atrial Appendage Anatomy



※各症例はMモードやカラードプラ (PWD, CWDなど含)  
などの診断、計測の機能を備えています。

貸出期間

- ◆貸出 (発送) 日を起算日として返却 (到着) 日まで10日間 / 1期間単位
- ※返却遅延 (宅配上の遅延も含め) により次のお客様の予定に支障が生じた場合などは超過料金を申し受けます。ご使用後は速やかにご返送ください。

料 金

- 1) 106,000 円 (税別) / 1 期間単位ごと
- 2) 返送時運送料はお客様ご負担 (発送送料については弊社で負担)  
※規格外サイズのため、通常宅配料金、宅配日数が適用されません。  
必ず事前のご確認をお願いいたします。  
例) ヤマト運輸のヤマト便を利用の場合 : 100kg 相当価格で2個口程度。  
セッティングやご使用時の立ち合いでスタッフの派遣をご希望の場合、派遣費用は別途請求となります。  
派遣費用 : サービス費 (平日 / 休日)、移動交通費 (実費)、宿泊を伴う場合は宿泊費 (実費) など
- 3) 免責補償金 (任意加入) 20,000 円 (免責金額 50,000 円)  
※免責補償金の支払いは任意です。未加入での故障や破損の際は、実費修理代金が請求となります。  
仕様や価格等は予告なく変更することがあります。予めご了承ください。

