

NLS

日本ライトサービス株式会社
Nihon Light Service, Inc.

品番：441003

フェモラインマン Femora Line Man

大腿静脈カテーテル留置における一連の手順のトレーニングが行え、超音波ガイド下での穿刺・挿管のトレーニングも可能です。

ボディフォームにはランドマークがあり、多角的なアプローチでのトレーニングに最適です。



日本ライトサービス株式会社

nlsinc.co.jp

習得できる手技

- 大腿静脈からの中心静脈アクセス
- 大腿動脈への穿刺・採血
- 超音波ガイド下でのカテーテル留置
- 解剖学的ランドマークの触知による一連の手技

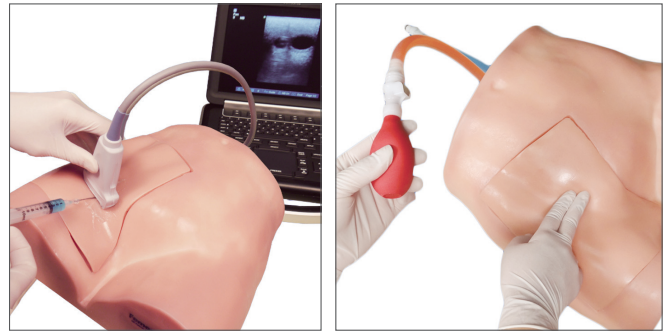
特長

- 解剖学的に正確に再現された、ランドマーク付ボディーフォーム
- 超音波ガイド下での血管穿刺の練習に最適
- 動脈の拍動で、正確なランドマークと血管位置の識別が可能
- 動静脈血の色の違いで、穿刺した血管の識別が可能
- 耐久性に優れ、穿刺やカテーテル留置全工程のトレーニングが可能
- セルフシーリング性の高い静脈は、繰り返し練習可能
- 静脈圧レギュレーターで静脈圧を低下させ、合併症のシミュレーションも可能
- セットアップや交換が容易な交換用組織

ランドマーク

- 前上腸骨棘
- 恥骨結節
- 鼠径靭帯

交換用組織は繰り返しのカテーテル挿入とエコー対応機能を実現するため、特殊材料が使用されています。時間経過により、組織表面から油脂成分の滲出が生じますが、異常ではありません。また、動脈への穿刺は、拍動圧により穿刺部に静脈穿刺時以上の負荷が生じるため、静脈使用と同等の耐久性は得られませんので、あらかじめご了承ください。



本体価格		
品番	商品名	定価
441003	フェモラインマン ※本体には以下の構成が含まれます。	¥590,000 (税抜)
—	① フェモラインマン ボディーフォーム	—
441004	② フェモラインマン交換用組織	—
441021	③ 静脈圧レギュレーター	—
441022	④ ハンドポンプ	—
441023	⑤ ロート付き充填チューブ	—
441024	⑥ 充填チューブ	—
—	⑦ 疑似静脈血(青)	—
—	⑧ 疑似動脈血(赤)	—
—	⑨ キャリーケース	—
消耗品 / オプション価格		
品番	商品名	定価
441004	フェモラインマン交換用組織	¥170,000 (税抜)
441025	疑似静脈血(青) 460cc	¥9,000 (税抜)
441026	疑似動脈血(赤) 460cc	¥9,000 (税抜)

※製品は絶えず改良を行っておりますので、仕様や価格など予告なく変更する場合があります。