

NLS

日本ライトサービス株式会社
Nihon Light Service, Inc.

導尿トレーナーレンジ Catheterisation Trainer Range

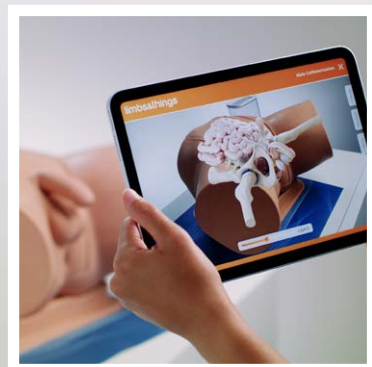
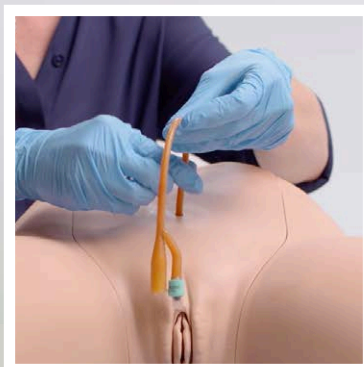
導尿トレーナーレンジは、尿道カテーテル挿入の基本手順に加え、より高度な技術である膀胱留置カテーテル管理や超音波ガイド下での挿入の練習まで幅広いトレーニングに対応します。

スケルトン素材のモジュールは、視認しながらの手技の確認が可能で、モジュールの入替えや着脱も容易です。

品番：160850 男性導尿トレーナー

品番：160851 女性導尿トレーナー

品番：160852 エコーガイド膀胱留置カテーテル挿入トレーナー



**limbs&things**
CLOSER TO LIFE

※タブレットは構成に含まれません。

日本ライトサービス株式会社

nlsinc.co.jp



解剖学的に正確なトレーナーで、尿道のしなやかさと括約筋の抵抗感は、生体に近いリアルなトレーニング体験を実現します。また、カテーテルの経路を視認できるため、位置や手技の進行状況がリアルタイムにフィードバックされます。

習得できる手技

- 男性外性器と女性外性器の理解と正しい取り扱い
- 無菌導尿
- カテーテル挿入と抜去
- 尿道カテーテル
- 膀胱留置カテーテル管理 ※女性導尿のみ
- 膀胱留置カテーテル挿入（ブラインド、超音波ガイド下）
※エコーガイド膀胱留置
- 満水時膀胱の超音波診断 ※エコーガイド膀胱留置
- 尿の管理

特長

REALISM

- しなやかな尿道と抵抗感のある括約筋がリアルな感触を再現
- 弛緩したペニスと取り外し可能な包皮
- しなやかな陰唇とリアルな膣口、尿道口
- 解剖学的に正確な膀胱

KEY FEATURES

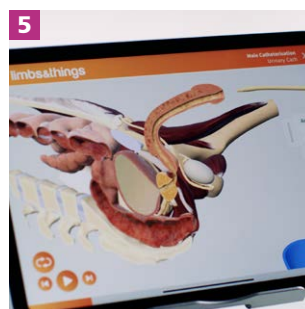
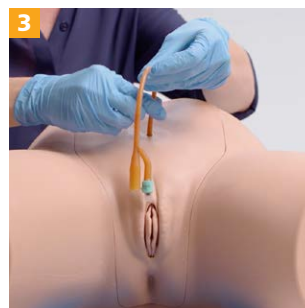
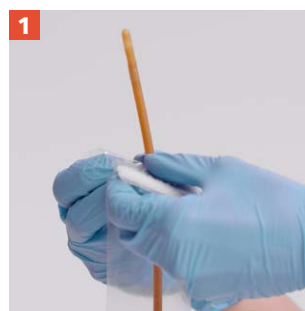
- 手技の進捗確認が可能（透明なモジュール）
- エコー対応 ※エコーガイド膀胱留置
- モジュール形式でセットアップが容易
- 漏れにくい弁
- ART アプリで解剖構造オーバーレイを可視化可能（アプリは Google Play/App Store でダウンロードフリー）
- AR 上で手技手順をアニメーションで再現

VERSATILITY

- 男性用、女性用、膀胱留置カテーテルモジュールは容易に交換可能
- 着脱可能な包皮

SAFETY

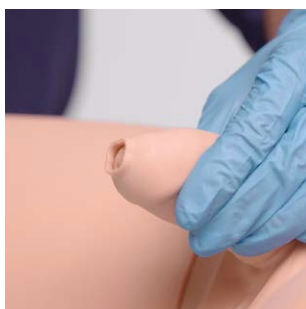
- ノンラテックス素材（構成のフォーリーカテーテルを除き）



- 1 無菌導尿
- 2 カテーテル経路の視認（モジュール単体使用）
- 3 膀胱留置管理（女性導尿）
- 4 膀胱留置カテーテル挿入（エコーガイド膀胱留置）
- 5 AR 上で手技手順をアニメーションで再現

品番：160850

男性導尿トレーナー



男性トレーナーは、カテーテル挿入の臨場感を高めるため、柔らかくしなやかな形状の男性器となっています。包皮は交換・脱着が可能です。



品番：160851

女性導尿トレーナー

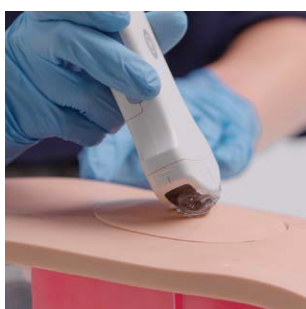


女性トレーナーの陰唇はしなやかで、無菌導尿や、膀胱留置カテーテルの管理とケアの練習を行うことができます。



品番：160852

エコーガイド膀胱留置カテーテル挿入トレーナー



超音波ガイド下での膀胱留置カテーテル挿入の手技をマスターするための上級者向けのオプションモジュールです。男性、女性導尿トレーナーへの取り付けも可能です。



品番：160854

導尿トレーナーセット コンプリート



品番：160853

導尿トレーナーセット スタンダード

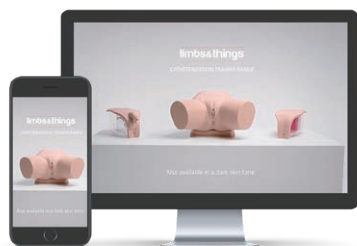


本体構成						
品番	商品名	コンプリート 160854	スタンダード 160853	男性導尿 160850	女性導尿 160851	E.膀胱留置 160852
160893	給水システム	●×2	●	●	●	●
160867	給排水延長チューブ	●×2	●	●	●	—
160864	本体フレームとスタンド	●×2	●	●	●	—
160892	潤滑剤(導尿用)	●×2	●	●	●	—
160862	カテーテル無菌包装用スリーブ(2枚入)	●×2	●	●	●	—
160131	ARTマット(導尿トレーナー用)	●×2	●	●	●	—
—	14Fr フォーリーカテーテル	●×2	●	●	●	—
—	膿盆(プラスチック製)	●×2	●	●	●	—
—	抗菌剤	●×2	●	●	●	●
160855	男性導尿モジュール	●	●	●	—	—
160859	男性導尿用包皮(3個入)	●	●	●	—	—
160856	女性導尿モジュール	●	●	—	●	—
160857	エコーガイド膀胱留置カテーテル挿入モジュール	—	—	—	—	●
160858	エコーガイド膀胱留置モジュール用栓(2個入)	—	—	—	—	●

本体価格		
品番	商品名	定価
160854	導尿トレーナーセット コンプリート	¥780,000(税抜)
160853	導尿トレーナーセット スタンダード	¥610,000(税抜)
160850	男性導尿トレーナー	¥440,000(税抜)
160851	女性導尿トレーナー	¥440,000(税抜)
160852	エコーガイド膀胱留置カテーテル挿入トレーナー	¥260,000(税抜)

※製品は絶えず改良を行っておりますので、仕様や価格など予告なく変更する場合があります。

消耗品 / オプション価格		
品番	商品名	定価
160855	男性導尿モジュール	¥300,000(税抜)
160856	女性導尿モジュール	¥300,000(税抜)
160857	エコーガイド膀胱留置カテーテル挿入モジュール	¥220,000(税抜)
160858	エコーガイド膀胱留置モジュール用栓(2個入)	¥30,000(税抜)
160860	男性導尿モジュールスキン	¥118,000(税抜)
160861	女性導尿モジュールスキン	¥118,000(税抜)
160862	カテーテル無菌包装用スリーブ(2枚入)	¥2,500(税抜)
160859	男性導尿用包皮(3個入)	¥20,000(税抜)
160865	膀胱用弁	¥5,000(税抜)
160866	膀胱括約筋	¥5,000(税抜)
160892	潤滑剤(導尿用)	¥7,000(税抜)
160131	ARTマット(導尿トレーナー用)	¥76,000(税抜)
160864	本体フレームとスタンド	¥220,000(税抜)
160893	給水システム	¥70,000(税抜)
140209	キャリアケース(中)	¥42,000(税抜)



動画でも導尿トレーナーレンジ Catheterisation Trainer Rangeの使用イメージ等をご覧ください。右記のQRコードを読み取り、ご覧ください。



NLS 日本ライトサービス株式会社
Nihon Light Service, Inc.

医学教育機器事業部

〒113-0033 東京都文京区本郷 3-42-1

☎ 03-3815-2354

☎ 03-3818-6843

✉ igaku@nlsinc.co.jp

🌐 www.medical-sim.jp

取扱店