

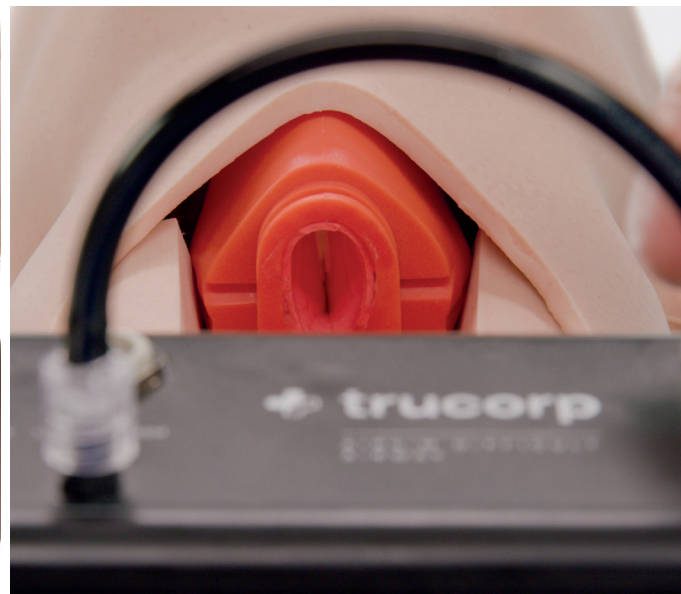
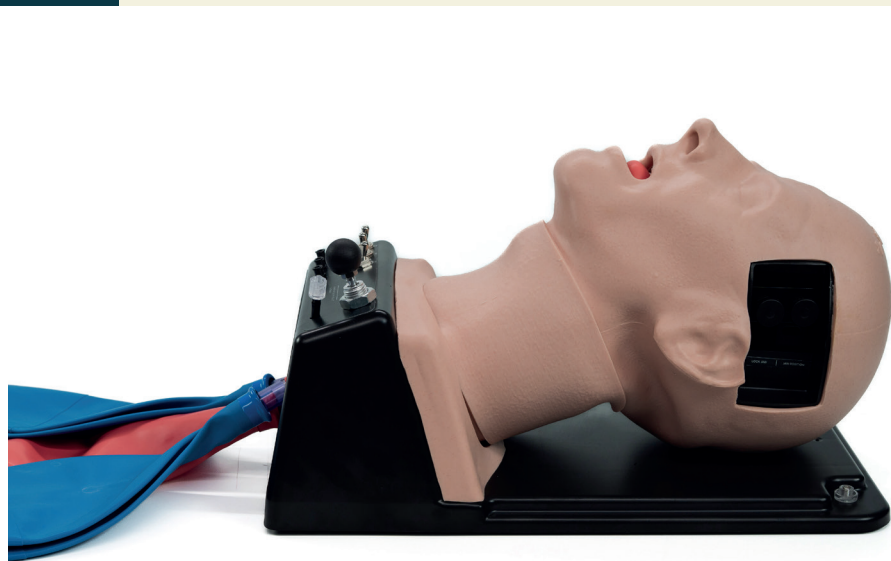
NLS

日本ライトサービス株式会社
Nihon Light Service, Inc.

AirSim Difficult Airway

AIRSIM ディフィカルト エアウェイ

AIRSIM ディフィカルト エアウェイ/ディフィカルト エアウェイ ブロンコは、Difficult Airway Society (DAS) ガイドラインに基づいた、予期せぬ挿管困難事例への対処方法を習得できる挿管モデルです。喉頭痙攣、舌浮腫、喉頭変位、下顎後退・突出、開口障害などの難易度を容易に変更でき、初学者から上級者まで様々なトレーニングシナリオのシミュレーションを実現します。



日本ライトサービス株式会社

nlsinc.co.jp

習得できる手技

- スニッフィングポジションの確認
- 経口・経鼻気管挿管
- バッグマスク換気
- 喉頭鏡・ファイバー喉頭鏡の使用
- コンビチューブ挿入
- 経口・経鼻ファイバースコープ検査
- 輪状甲状間膜穿刺・切開
- 経皮的気管切開術
- 気管支鏡検査* (DA ブロンコのみ)
- 分離肺換気と肺吸引技術* (DA ブロンコのみ)

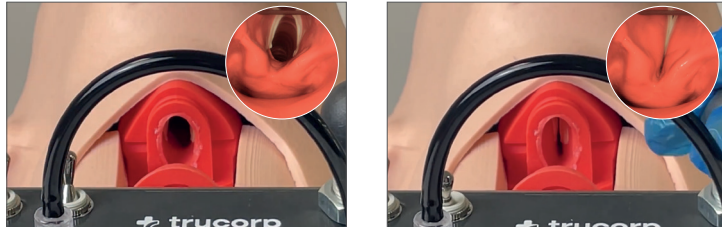


紹介動画

デバイス推奨サイズ

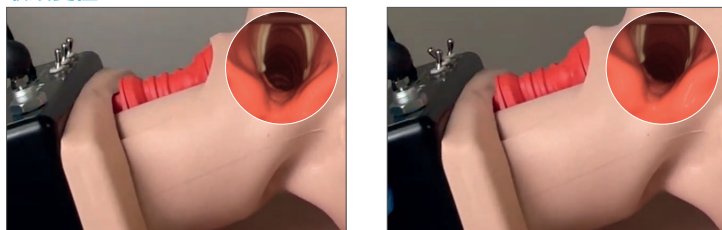
- 経鼻：7.0 ~ 7.5mm
- 経口：8.0 ~ 9.0mm
- LMA・他：3 ~ 5
- 気管支鏡：35 ~ 37Fr

喉頭痙攣



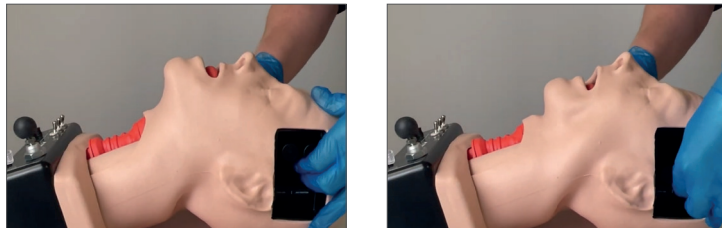
正常気道から完全な気道閉塞まで、突然の声帯閉鎖シミュレーションができます。
(難易度の調節が可能)

喉頭変位



喉頭の位置をより前方に移動することで、声帯視認をより難しくできます。
(難易度の調節が可能)

下顎後退・突出



下顎前突や過蓋咬合など、様々な程度の不正咬合を再現できます。
(難易度の調節が可能)

特長

- 痙攣による気道閉塞のシミュレーションが可能
- 舌を腫らした巨舌症の再現が可能
- 喉頭の変位による声帯視認性の調節が可能
- 下顎前突など不正咬合の再現が可能
- 口の開きを制限した開口障害（咬瘻）の再現が可能
- 頸椎の可動域を制限した頸椎関節症の再現が可能
- 人体 CT データから再現されたリアルな気道内部
- リアルな質感の皮膚と柔軟な口の閉閉
- 解剖学的に正確な内部構造とランドマーク
- 胸骨、気管リング、輪状軟骨、喉頭軟骨のランドマーク
- 気管切開のリアルなフィードバック
- 交換が容易な一体型の喉頭とネックスキン
- 第4分岐まで正確に再現された気管支* (DA ブロンコのみ)

商品構成

- AIRSIM ディフィカルト エアウェイ/ブロンコ*
- 新ネックスキン × 1
- 一体型交換用喉頭 × 5
- 水性潤滑剤
- キャリーケース

本体 / 消耗品価格

品番	商品名	定価
530080	AIRSIMディフィカルト エアウェイ	¥930,000(税抜)
530082	AIRSIMディフィカルト エアウェイ ブロンコ	¥1,080,000(税抜)
530043	新ネックスキン(5枚組)	¥34,000(税抜)
530055	一体型交換用喉頭(20個組)	¥20,000(税抜)

*製品は絶えず改良を行っておりますので、仕様や価格など予告なく変更する場合があります。

NLS 日本ライトサービス株式会社
Nihon Light Service, Inc.

医学教育機器事業部

〒113-0033 東京都文京区本郷 3-42-1

☎ 03-3815-2354

☎ 03-3818-6843

✉ igaku@nlsinc.co.jp

🌐 www.medical-sim.jp

取扱店