



日本ライトサービス株式会社  
Nihon Light Service, Inc.

## AIRSIM エアシムレンジ AirSim Airway Training system Range

2005年の日本販売開始から累計約1000台を全国の大学病院や研修病院、デバイスメーカーに導入いただいた安心の品質と実績。世界的にも評価が高いエアシムシリーズは、解剖学的なリアリティを追求した実践的なモデルです。気管支ファイバースコープや気管切開なども可能な豊富なラインナップで、成人から小児、乳児までの気道管理トレーニングに対応します。



### 習得できる手技

- 各種器具を使用した気道管理
- 喉頭鏡の使用
- ファイバー喉頭鏡の挿入
- 吸引器のトレーニング
- 経口、経鼻ファイバースコープ検査
- 経口、経鼻気管挿管
- ダブルルーメンチューブの挿入（チャイルド／ベビー除く）

### 特長

- 人体のCTデータによるリアルな気道内部
- 柔軟でリアルな口の開閉
- 気道部分に丈夫で柔軟性のある素材を使用
- サイズ可変（ベビー除く）でリアルな形状と質感の舌
- 軽量で、持ち運びや設置が容易

#### ■ アドバンス シリーズ | リアルな質感の皮膚 [成人/幼児/乳児]

リアルな  
皮膚

- バッグマスク換気
- スニッフィングポジションの確認
- セリック手技を含む喉頭鏡及びビデオ喉頭鏡の操作

#### ■ ブロンコ シリーズ | 第4分岐までリアルに再現 [成人/幼児]

リアルな  
気管支

- 気管支鏡検査
- 気管支ブロッカーによる分離肺換気
- 肺吸引技術
- 気管支ステント留置

#### ■ アドバンス コンボ シリーズ | 輪状甲状間膜切開と気管切開 [成人]

リアルな  
喉頭

- 輪状甲状間膜穿刺
- 輪状甲状間膜切開
- 経皮的気管切開術



日本ライトサービス株式会社

nlsinc.co.jp

## AIRSIM エアウェイトレーニングシステム



AIRSIM

リアルな  
気道内部

AIRSIMは“究極のリアリティを追求したトレーニングマネキン”をコンセプトに、クィーンズ大学ベルファスト麻酔科の協力により、2003年に北アイルランドのTruCorp社が開発販売を始めました。

近年では、挿管行為の拡がりや、内視鏡下嚥下機能評価検査など新たな分野でのシミュレーション需要の拡大に伴い、歯科や消防、看護など多様な領域への導入実績も増えています。

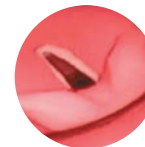
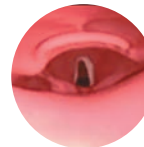
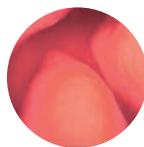
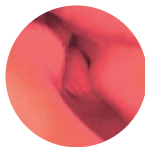
### AIRSIMどこがいい？

人体CT DICOMデータを基に製造されたエアシムの気道内部は、解剖学的構造はもちろんのこと、人体に限りなく近いリアルな触感フィードバックまで再現されています。口の開閉の柔軟性、頭部後屈の角度調整やサイズ調節可能な舌により、難易度バリエーションを付加したシミュレーションができることも高い評価を得ています。

### 習得できる手技（全仕様共通）

- 各種器具を使用した気道管理
- 喉頭鏡の使用
- ファイバー喉頭鏡の挿入
- 吸引器のトレーニング
- 経口、経鼻ファイバースコープ検査
- 経口、経鼻気管挿管
- ダブルルーメンチューブの挿入（チャイルド／ベビー除く）

### AIRSIM 内部（気管支鏡下）



鼻腔内部までリアルに再現されており、経鼻ファイバースコープにも最適です。

喉頭蓋や声帯破裂軟骨もリアルに再現されています。

## ADVANCE アドバンスシリーズ | リアルな質感の皮膚[成人／幼児／乳児]



AIRSIMアドバンス

リアルな  
皮膚

AIRSIMにリアルな質感の皮膚と頭頸部伸展可能な機構を付与しました。スニッフィングポジションの確認からバッグマスク換気までの一連のシミュレーションに有効です。

### 習得できる手技

- バッグマスク換気
- スニッフィングポジションの確認
- セリック手技を含む喉頭鏡およびビデオ喉頭鏡の操作

### 対象

- AIRSIM アドバンス
- AIRSIM アドバンス ブロンコ
- AIRSIM アドバンス コンボ
- AIRSIM アドバンス コンボ ブロンコ
- AIRSIM チャイルド
- AIRSIM チャイルド ブロンコ
- AIRSIM ベビー
- AIRSIM ピエールロバン

## BRONCHI ブロンコシリーズ | 第4分岐までリアルに再現[成人／幼児]



AIRSIMブロンコ

リアルな  
気管支

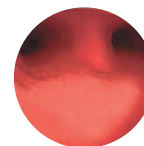
AIRSIMにリアルな気管支構造を付与しました。気管支ファイバースコープ検査をはじめ、気管支ブロッカーによる分離肺換気など気管支に関連する様々なシミュレーションが可能です。気管支は第4分岐まで解剖学的に忠実に再現されています。

### 習得できる手技

- 気管支鏡検査
- 気管支ブロッカーによる分離肺換気
- 肺吸引技術
- 気管支ステント留置

### 対象

- AIRSIM ブロンコ
- AIRSIM アドバンス ブロンコ
- AIRSIM アドバンス コンボ ブロンコ
- AIRSIM チャイルド ブロンコ



気管支内部までリアルに再現されています。リアルな触感フィードバックが得られ、気管支ファイバースコープでの観察に最適です。

## ADVANCE COMBOアドバンス コンボシリーズ | 輪状甲状間膜切開と気管切開[成人]



AIRSIM アドバンスに交換可能なリアルな喉頭とネックスキンを付与しました。輪状甲状間膜穿刺や切開、経皮的気管切開術のシミュレーションもできるAIRSIM シリーズ 最上位モデルです。



ネックスキンと交換可能なリアルな一体型交換用喉頭。ネックスキンは回して使えるので経済的にも優れています。



喉頭部は一体型の機構ですので、交換やセットアップが容易です。

### 習得できる手技

- 輪状甲状間膜穿刺
- 輪状甲状間膜切開
- 経皮的気管切開術



### トゥルクリック

品番:530073 定価:¥220,000(税抜)

アドバンスコンボシリーズの喉頭部だけの簡易モデルです。輪状甲状間膜切開と気管切開後の送気確認手技まで対応し、コンボシリーズと同一の消耗品で使用可能です。

### 消耗品



1 530043 : 新ネックスキン(5枚組) 27,000円

2 530055 : 一体型交換用喉頭(20個組) 20,000円

### 対象

- AIRSIM アドバンス コンボ
- AIRSIM アドバンス コンボ ブロンコ
- トゥルクリック

## CHILD チャイルド | [幼児]



### AIRSIM チャイルド

AIRSIM アドバンスの6才幼児モデルです。



### AIRSIM チャイルド ブロンコ

AIRSIM アドバンスブロンコの6才幼児モデルです。

### 対象

- AIRSIM チャイルド
- AIRSIM チャイルド ブロンコ

リアルな質感の皮膚を付与した6才幼児モデルです。スニффingポジションからバッグマスク換気までの一連のシミュレーションが可能です。

## BABY ベビー | [乳児]



### AIRSIMベビー

AIRSIM アドバンスの6ヵ月乳児モデルです。



## PIERRE ROBIN ピエールロバン | [乳児]



### AIRSIMピエールロバン

ピエールロバン連鎖を伴う6ヵ月乳児モデルです。重度の下顎骨形成不全症、小顎症(舌下垂症候群)、口蓋裂、二裂口蓋垂などの症状が再現されています。

仕様	外観	品番	商品名	定価(税別)	舌の サイズ調整	特長	推奨器具 サイズ	消耗品
成人		530001	AIRSIM エアウェイ トレーニング システム	¥380,000 (税別)	可	リアルな 気道内部 リアルな 皮膚 リアルな 気管支 リアルな 喉頭	経口 (8.0~9.0 mm) 経鼻 (7.0~7.5 mm) 気管支鏡 (35~37 Fr) ラリンゲルマスク その他の器具 (3~5)	—
		530005	AIRSIM アドバンス	¥490,000 (税別)		リアルな 気道内部 リアルな 皮膚 リアルな 気管支 リアルな 喉頭		
		530003	AIRSIM ブロンコ	¥590,000 (税別)		リアルな 気道内部 リアルな 皮膚 リアルな 気管支 リアルな 喉頭		
		530006	AIRSIM アドバンス ブロンコ	¥630,000 (税別)		リアルな 気道内部 リアルな 皮膚 リアルな 気管支 リアルな 喉頭		
		530013	AIRSIM アドバンス コンボ	¥590,000 (税別)		リアルな 気道内部 リアルな 皮膚 リアルな 気管支 リアルな 喉頭		
		530014	AIRSIM アドバンス コンボ ブロンコ	¥750,000 (税別)		リアルな 気道内部 リアルな 皮膚 リアルな 気管支 リアルな 喉頭		
幼児		530011	AIRSIM チャイルド	¥440,000 (税別)	可	リアルな 気道内部 リアルな 皮膚 リアルな 気管支 リアルな 喉頭	経口 (5.5~6.0 mm) 経鼻 (4.5~5.0 mm) 気管支鏡 (8~10 Fr) ラリンゲルマスク その他の器具 (2)	—
		530015	AIRSIM チャイルド ブロンコ	¥530,000 (税別)		リアルな 気道内部 リアルな 皮膚 リアルな 気管支 リアルな 喉頭		
乳児		530007	AIRSIM ベビー	¥380,000 (税別)	不可	リアルな 気道内部 リアルな 皮膚 リアルな 気管支 リアルな 喉頭	経口 (3.5~4.0 mm) 経鼻 (2.5~3.0 mm) 気管支鏡 (6~8 Fr) ラリンゲルマスク その他の器具 (1)	—
		530010	AIRSIM ピエールロパン	¥400,000 (税別)		リアルな 気道内部 リアルな 皮膚 リアルな 気管支 リアルな 喉頭		

※製品は絶えず改良を行っておりますので、仕様や価格など予告なく変更する場合があります。

**NLS 日本ライトサービス株式会社**  
Nihon Light Service, Inc.

医学教育機器事業部

〒113-0033 東京都文京区本郷 3-42-1

☎ 03-3815-2354

☎ 03-3818-6843

✉ igaku@nlsinc.co.jp

🌐 www.medical-sim.jp

取扱店